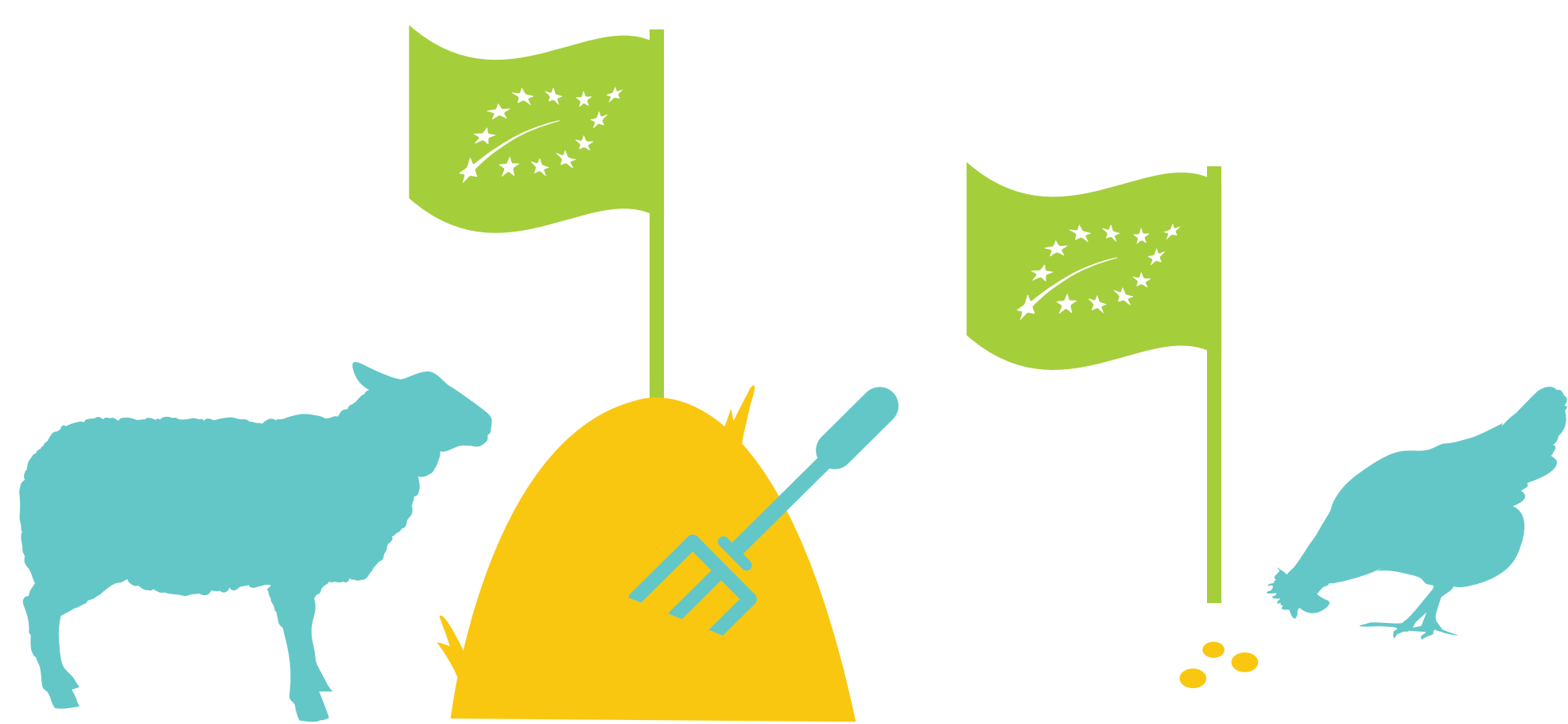


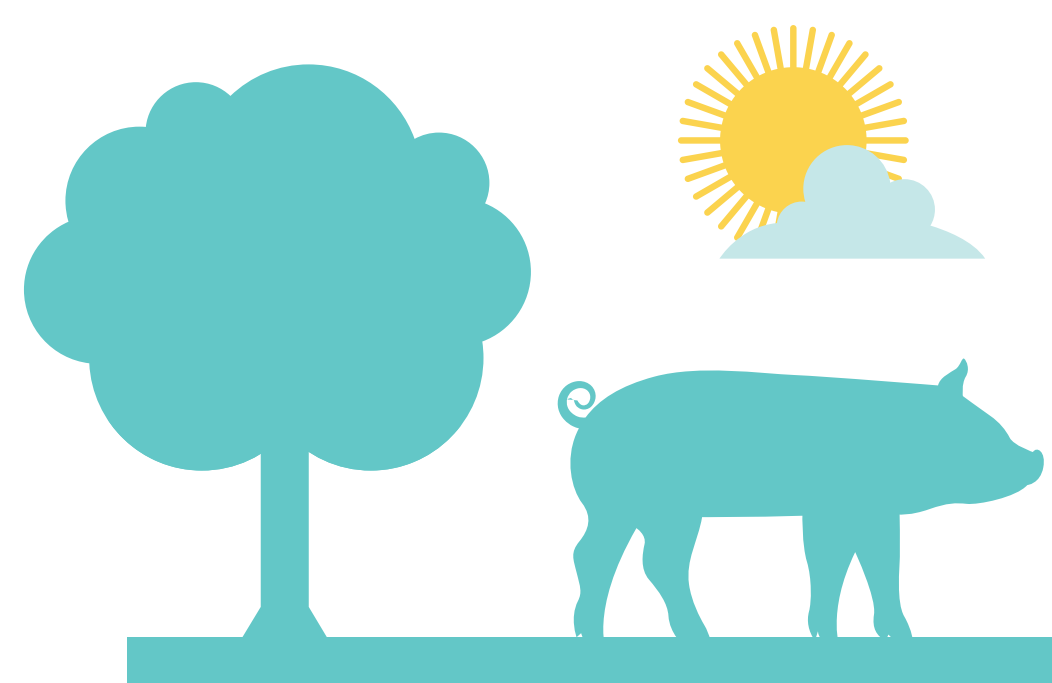
Qu'est-ce qu'un ANIMAL BIO ?



Un animal bio mange des aliments certifiés bio.



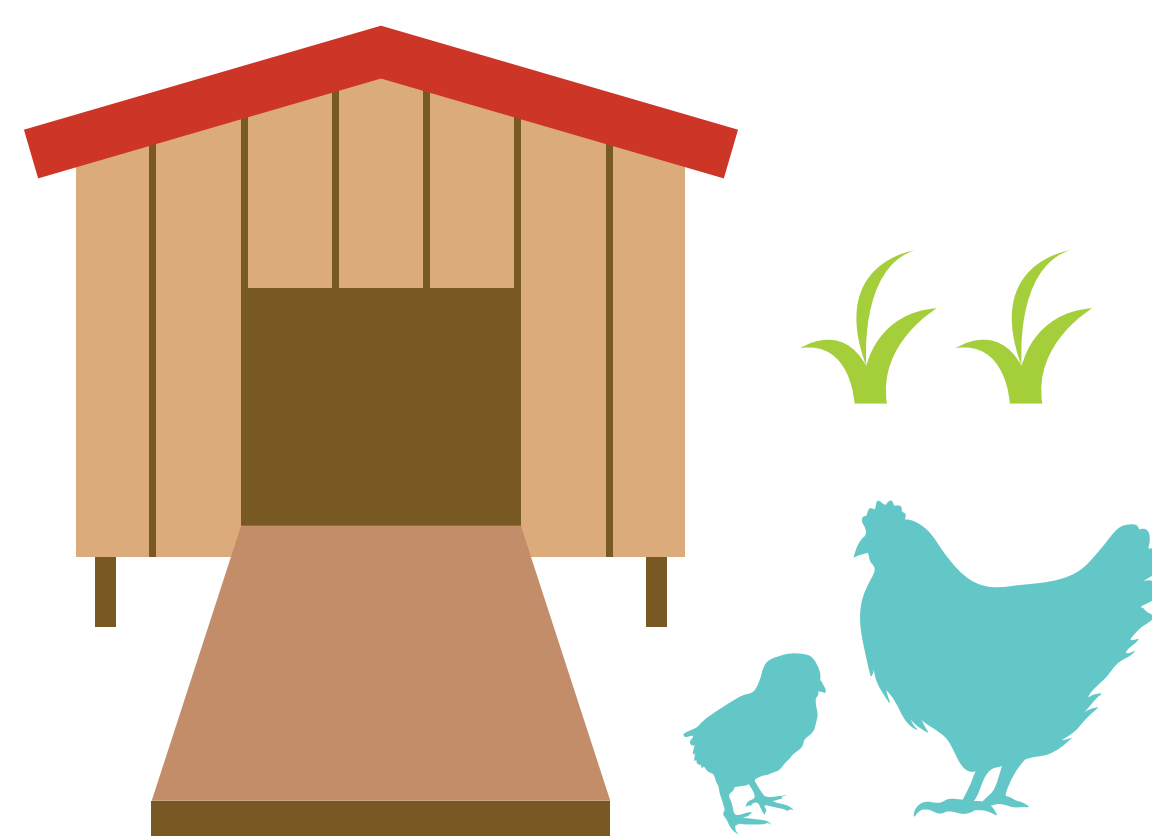
Un animal bio est soigné en priorité avec l'homéopathie et la phytothérapie.



Un animal bio est d'une race rustique adaptée aux conditions de plein air et résistante naturellement aux maladies.



Un herbivore bio mange local, puisque 60 % de son alimentation doit venir de la ferme ou de la même région.

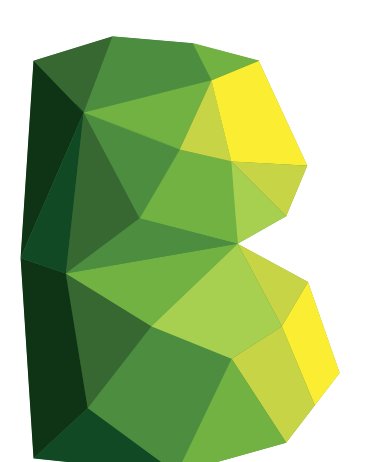


Un animal bio a toujours accès à un parcours extérieur dès que les conditions climatiques le permettent.



Le bien-être d'un animal bio est garanti à la ferme, il a de l'espace et son environnement lui permet un comportement naturel.

Plus d'informations: WWW.BIOWALLONIE.BE



BIOWALLONIE